

Air Wash Flooring®

床が空気を洗う、という新発想。

光触媒フローリング・壁板は蛍光灯やLEDの弱い光でも光触媒反応で部屋をきれいにします。

2023年 エアーウォッシュフローリングはSIAA（抗菌製品技術協議会）認証を取得しました



SIAAマークはISO21702法により評価された結果に基づき、抗菌製品技術協議会ガイドラインで品質管理・情報公開された製品に表示されています。

製品上の特定ウイルスの数を減少させます
JP0613411A0002T



SIAAマークはISO22196法により評価された結果に基づき、抗菌製品技術協議会ガイドラインで品質管理・情報公開された製品に表示されています。

JP0123411A00010

※抗ウイルス加工は、病気の治療や予防を目的とするものではありません。※SIAAの安全性基準に適合しています。



ウッドデザイン賞受賞
JAPAN WOOD DESIGN
AWARD 2019

エアー・ウォッシュフローリングが
2019年のウッドデザイン賞を受賞しました



無垢エア・ウォッシュ・フローリングが LED や蛍光灯の光で空気を洗う！

光が空気をきれいにするとは…

世の中の可視できる光（蛍光灯やLED照明等）があたると酸化チタンが強い酸化反応を起こし接触してくる有機化合物や細菌などの有害物質を除去することができる環境浄化材料「可視光反応型光触媒」です。

エア・ウォッシュ・ひのき・すぎ・サクラ・ナラ・カバの特長

- ①消臭 生活4大悪臭（アンモニア・トリメチルアミン・硫化水素・メチルメルカプタン）・ペット臭・タバコ臭を大幅低減
- ②分解 アレルギーの原因となるVOC（揮発性有機化合物）を軽減
- ③抗菌 床に降下した菌・カビ・ウイルス等を軽減

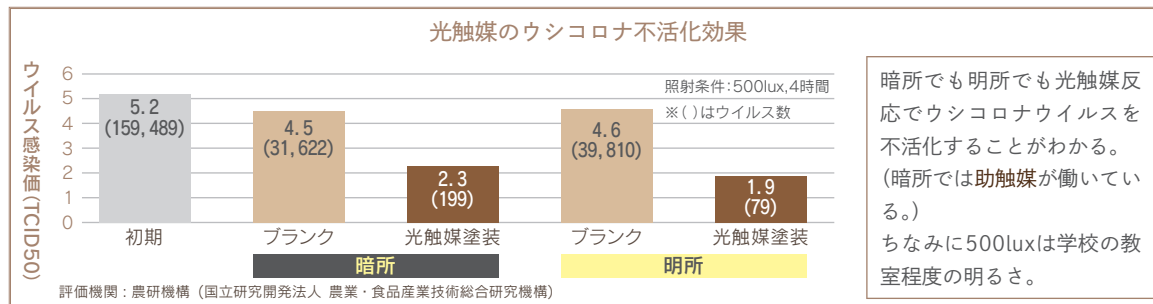
エア・ウォッシュ・フローリングについて

- 【国土交通省NETIS登録品】
- 【経済産業省エコプレミアム認定製品】
- 【2019年ウッドデザイン賞受賞】
- 【2020年「第6回ジャパン・レジリエンス・アワード」最優秀賞】
- 【室内空気質改善コンテスト 準グランプリ受賞】

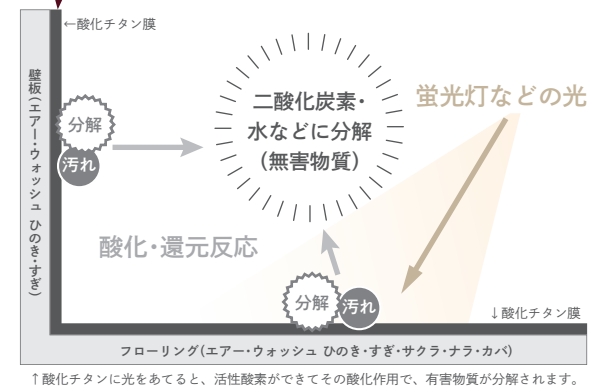
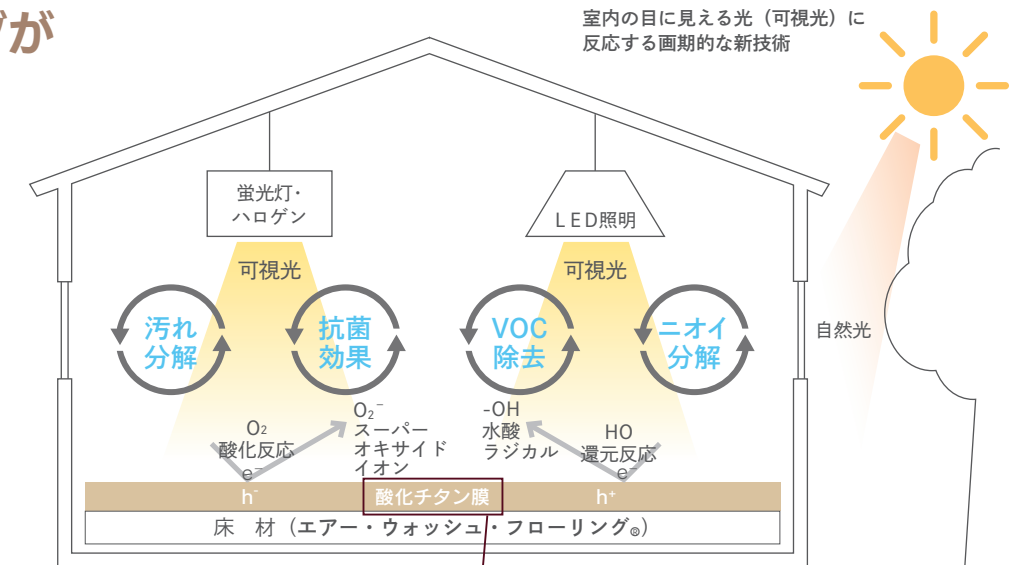


新たに助触媒が加わり光がなくても抗ウイルス効果を発揮します

※直接光の当たらない机の下やマットの下などの暗所の場合でも8時間で不活化率94%



暗所でも明所でも光触媒反応でウシコロナウイルスを不活化することがわかる。(暗所では助触媒が働いている。)
ちなみに500luxは学校の教室程度の明るさ。



エア・ウォッシュ・ひのき [ハードコート床材]は 6Hまで硬くしました。

※エア・ウォッシュ・すぎの硬度は1Hです
当社の「ヒノキ・スギ」床材は、すべて光触媒・強化塗装品です。



弊社光触媒が新型コロナウイルス（COVID-19）に対し不活化効果を示す事がわかりました。

不活化率
99.9%

評価データ詳細

[対象ウイルス] 新型コロナウイルス（COVID-19）
[評価機関] 国立研究開発法人 農研機構との共同研究（農林水産省関連機関）
[光照度] 500Lux 4時間（学校の教室程度の明るさ）

インフルエンザ・ノロウイルスも99.9%減少（不活化）

エア－ウォッシュ（光触媒）の抗ウイルス性能試験結果

神奈川県立産業技術総合研究所にてノロウイルスとインフルエンザウイルスの抗ウイルス性能試験を行いました。

【試験結果】

ウイルス種別	0時間	8時間照射 (1,000ルクス)
ノロウイルス (※ネコカリシウイルス)	620万個	※100個以下(検出限界値)
AirWashFlooring		
インフルエンザウイルス	110万個	※830個
AirWashFlooring		
新型コロナウイルス	370万個	※10個以下(検出限界値)
AirWashFlooring		

※ネコカリシウイルス

ノロウイルスは人間の体内でのみ培養できるウイルスの為、体外で培養できる性質の似たネコカリシウイルスを代替ウイルスとして試験しております。

※ウイルス間での効果の違いについては、

ノロウイルスの方がインフルエンザウイルスに比べウイルスのサイズが小さい為、より抗ウイルス効果が現れた可能性があります。

(ノロウイルス<インフルエンザウイルス)

この結果から、ノロウイルス、インフルエンザウイルス、いずれのウイルスに対しても光触媒工業会の性能判定基準をクリアしております。

アレルギー物質（VOC）を除去

エア－ウォッシュ（光触媒）の室内空気中化学物質濃度測定結果

【測定物件】 児童福祉施設整備事業 学童クラブ
【使用材料】 エア－ウォッシュひのき ヒノキユニ 3940（丸節）
（旧名称 寿スペシャル）
【使用数量】 153㎡
【測定状況】 測定開始時 平成30年2月26日 10時00分
天候 晴れ・温度 9.0℃・湿度 66%
【測定場所】 静養室・事務所、学習室（計2ヶ所） 高さ 1.2m

採取場所	採取前		測定	
	換気時間	閉鎖時間	開始時間	終了時間
静養室・事務所	2月25日	2月25日 18時00分	2月26日 10時00分	2月27日 10時00分
学習室	17時30分～18時00分	～2月26日 10時00分		

【測定結果】

採取場所	ホルムアルデヒド		トルエン		キシレン	
	分析結果	評価	分析結果	評価	分析結果	評価
静養室・事務所	10未満	○	26未満	○	87未満	○
学習室	10未満	○	26未満	○	87未満	○
指針値	100		260		870	

採取場所	エチルベンゼン		ステレン		パラジクロロベンゼン	
	分析結果	評価	分析結果	評価	分析結果	評価
静養室・事務所	380未満	○	22未満	○	24未満	○
学習室	380未満	○	22未満	○	24未満	○
指針値	3800		220		240	

評価欄の「○」は指針値以下を「×」は指針値超過を示す。

分析結果欄に「未満」と表示されている数値は、厚生労働省目標定量下限値※を示す。

※厚生労働省 目標定量下限値：室内濃度指針値の1/10とする。

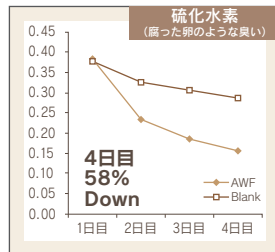
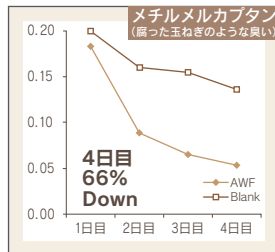
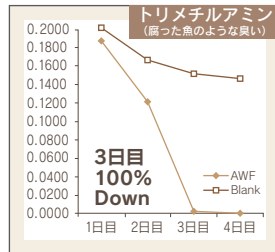
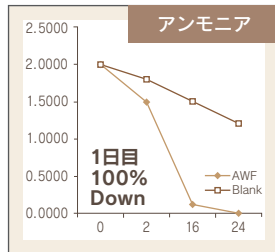
測定・資料提供：株式会社 KUU

「エアー・ウォッシュ（光触媒）の成分分析結果

消臭性能評価

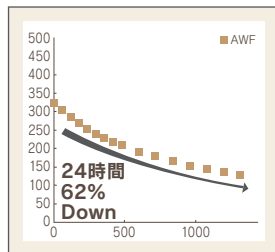
【生活四大悪臭】

【試験条件】光源：直管形 LED ランプ 14W 照度：1,000Lx



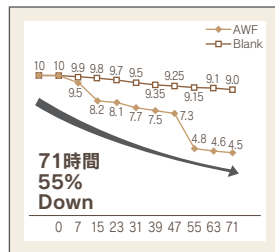
[VOC]

AWF：エアー・ウォッシュ・フローリング



【試験条件】

試験対象標準ガス：
アセトアルデヒドガス
初発濃度：320ppm
光源：キセノンランプ 100mW/cm²
L-42 フィルター(420nm 以上の光：
可視光を照射)



【試験条件】

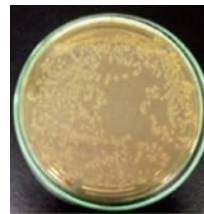
試験対象標準ガス：
アセトアルデヒドガス
初発濃度：10ppm
光源：直管形 LED ランプ 14W
照度：1,000Lx

抗菌評価

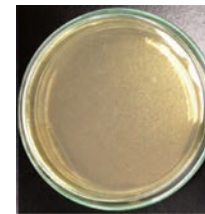
[大腸菌]

【試験条件】使用菌株：大腸菌

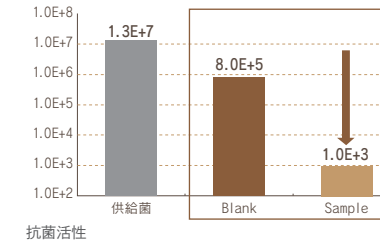
光照射：15W 蛍光灯 1,300Lx 照射時間：1 時間 塗布基板：アルミ板



未塗布サンプル (Blank)
試験後写真



光触媒塗布サンプル
試験後写真

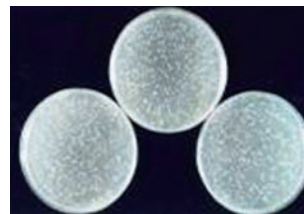


[黄色ブドウ球菌・緑膿菌・大腸菌]

【試験条件】

使用菌株：黄色ブドウ球菌、緑膿菌、大腸菌 光照射：500Lx (蛍光灯・LED)

照射時間：24 時間 塗布基板：ガラス板



未塗布サンプル (Blank)
試験後写真



光触媒塗布サンプル
試験後写真

菌名	死滅率 (%)	500Lx 蛍光灯 照射時間
黄色ブドウ球菌	99.95%	8 時間
緑膿菌	99.99%	24 時間
大腸菌	99.96%	24 時間

※ 500 ルクス の LED を 24 時間照射で黄色ブドウ球菌の死滅率 98.82% を確認。

評価：日本食品分析センター

物性評価

塗膜密着性 密着性試験	◎	耐衝撃性 デュボン試験	◎	耐汚染性 耐汚染試験	◎	
つや つや試験	◎	耐湿熱性 耐湿熱試験	◎	耐薬性	耐アルカリ試験	◎
透明性 隠蔽力試験	◎	耐水性 耐水 C 試験	◎		耐酸試験	◎
耐摩耗性 耐摩耗 A 試験	◎	耐光性 耐色試験	◎		耐アルコール試験	◎
耐傷性 鉛筆硬度試験	◎	耐冷熱性 冷熱繰返し試験	◎		耐シンナー試験	◎

※表示のデータは実測値であり性能保証するものではありません。

Construction example

保育園・幼稚園施工事例



南さくら認定こども園
施主「社会福祉法人さつき福祉会」
設計事務所「AAO 建築アトリエ」
ヒノキユニ（上小節）15mm 585㎡（光触媒フローリング）

光触媒フローリング・壁板 納入実績

保育園・幼稚園

現場名	住所	商品名	坪数	納入月
たけのご保育園	沖縄県沖縄市上地	ヒノキソリッド1920(丸節)	80坪	H29.05
国照寺保育園	熊本県天草郡苓北町志岐	ヒノキソリッド1920(丸節)	72坪	H29.07
瀬戸保育園	高知県高知市横濱南町	ヒノキソリッド1920(上小節)	70坪	H29.08
日高子育て総合支援センター	埼玉県日高市	ヒノキソリッド直貼り(無節)17mm	85坪	H29.12
たんぼぼ保育園	宮崎県都城市一乃城町	ヒノキソリッド1920(丸節)	78坪	H29.12
あたごはま幼稚園	福岡県福岡市西区姪浜	ヒノキソリッド1920(無節)	120坪	H29.12
斐伊児童クラブ	島根県雲南市	ヒノキソリッド3940(丸節)	45坪	H29.12
みらいく高田園	神奈川県横浜市港南区	ヒノキソリッド1920(上小節)	134坪	H30.01
ゆきんこ保育園	福井県福井市	床暖用ヒノキソリッド(丸節)	177坪	H30.01
こどもの家	宮崎県都城市	ヒノキソリッド1920(上小節)	65坪	H30.01
一ツ橋小児童クラブ	高知県高知市	ヒノキソリッド1920(丸節)	47坪	H30.01
やまもも保育所	高知県香南市	床暖用ヒノキソリッド(無節)	39坪	H30.01
第一幼稚園	宮崎県北諸県郡三股町	ヒノキソリッドウォール1K(上小節)	38坪	H30.01
海野保育園	長野県東御市	ヒノキソリッド3636(丸節)	59坪	H30.01
山の子ども	石川県加賀市	ヒノキソリッド3636(丸節)	65坪	H30.02
子育て・就労支援センター	岐阜県揖斐郡池田町	ヒノキソリッド1920(丸節)	106坪	H30.02
さくら保育園	鹿児島県志布志市	ヒノキソリッド1920(丸節)	33坪	H30.02
みり認定こども園放課後児童クラブ	福岡県行橋市	ヒノキソリッド1920(丸節)	182坪	H30.02
くりのみ学園	鹿児島県鹿屋市	ヒノキソリッド1920(丸節)	95坪	H30.02
さくら保育園	大分県佐伯市	ヒノキソリッド1920(丸節)	202坪	H30.02
めぐみ保育園	宮崎県宮崎市	ヒノキソリッド1920(上小節)	92坪	H30.02
太郎保育園	福岡県福岡市西区	床暖用ヒノキソリッド(丸節)	110坪	H30.03
天竜第二幼稚園	宮崎県都城市	ヒノキソリッド3940(丸節)	119坪	H30.03
徳次郎保育園	栃木県宇都宮市	ヒノキソリッド3636(丸節)	45坪	H30.07
紀宝町立うどの幼稚園	三重県南牟婁郡紀宝町	ヒノキソリッド1920(上小節)	61坪	H30.07
たぶのき保育園	京都府京丹後市	床暖用ヒノキソリッド(丸節)	52坪	H30.09
岳陽保育園	青森県弘前市	ヒノキソリッド1920(丸節)	112坪	H30.09
ひよこの家保育園	沖縄県中頭郡中城村	ヒノキソリッド1920(丸節)	195坪	H30.09
和泉幼稚園	福岡県筑後市	ヒノキソリッド1920(丸節)	319坪	H30.10
片山保育園	岐阜県揖斐郡池田町	ヒノキソリッド1920(丸節)	202坪	H30.11
平和幼稚園	宮崎県宮崎市	ヒノキソリッド1920(丸節)	69坪	H30.11
ひかり園	宮崎県都城市小松原町	ヒノキソリッド1920(上小節)	30坪	H30.11
川崎保育所	高知県四万十市	ヒノキソリッド3940(丸節)	175坪	H30.12
大口保育園	鹿児島県伊佐市	ヒノキソリッド1820(丸節)	60坪	H31.01
住倉安土元気園	滋賀県近江八幡市	ヒノキソリッド1920(丸節)	86坪	H31.01
はーとびあ小吹保育園	茨城県水戸市	床暖用ヒノキソリッド(丸節)	185坪	H31.01
常盤保育園	長崎県大村市	ヒノキソリッド1920(丸節)	329坪	H31.02
信楽寺保育園	宮崎県児湯郡都農町	ヒノキソリッド1920(丸節)	170坪	H31.02
三股中央保育園	宮崎県北諸県郡三股町	ヒノキソリッド1920(丸節)	48坪	H31.02
みやこのじょう児童学園	宮崎県都城市祝吉	ヒノキソリッド1920(上小節)	359坪	H31.02
デハ1にここ児童クラブ	島根県出雲市	ヒノキソリッド1920(丸節)	42坪	H31.02
丸野キッズガーデン	宮崎県都城市野々美谷町	ヒノキソリッド1920(上小節)	237坪	H31.03
にしきの保育園	群馬県佐波郡	ヒノキソリッド1920(丸節)	33坪	H31.04
菜保育園	大阪府大阪市	ヒノキソリッド1920(丸節)	39坪	H31.04
古江保育園	鹿児島県鹿屋市	ヒノキソリッド1920(上小節)	110坪	H31.04
すくすくひなた保育園	宮崎県日向市	ヒノキソリッド3940(丸節)	68坪	R1.05
中島保育園	宮崎県延岡市	ヒノキソリッド1920(丸節)	200坪	R1.07
あづま保育園	鹿児島県日置市伊集院町	ヒノキソリッド1920(上小節)	90坪	R1.07
大池けいあい保育園	福岡県福岡市西区	ヒノキソリッド1920(丸節)	145坪	R1.08
大野幼稚園	長崎県佐世保市	ヒノキソリッド1920(上小節)	140坪	R1.09
蓮の実保育園	愛知県岡崎市	床暖用ヒノキソリッド(無節)	63坪	R1.11
誠心保育園	神奈川県相模原市	ヒノキソリッド1920(丸節)	54坪	R1.12
古田幼稚園	広島県広島市西区	ヒノキソリッド1920(上小節)	56坪	R1.12
認定こども園ゆりかごWEC学院	宮崎県延岡市	スギソリッドウォール9	68坪	R1.12
大宜味幼稚園	沖縄県中頭郡大宜味村	ヒノキソリッド90巾(上小節)	260坪	R1.12
江輪保育園	高知県高知市	ヒノキソリッド1920(無節)	208坪	R1.12
私立燕(こひつじ)幼稚園	千葉県千葉市中央区	ヒノキソリッド直貼り(丸節)17mm	100坪	R1.12
金田保育園	宮崎県都城市	ヒノキソリッド1920(丸節)チョコレートブラウン	196坪	R1.12
妙宣寺保育園	長崎県大村市	スギソリッド2K(丸節)	30坪	R2.01
開聞保育園	鹿児島県指宿市	ヒノキソリッド90巾(上小節)	110坪	R2.01
白鳥保育園	沖縄県沖縄市	ヒノキソリッド90巾(上小節)	40坪	R2.01
中須保育所	島根県益田市	ヒノキソリッド1920(丸節)	156坪	R2.01
みなみかわ保育園	神奈川県川崎市	床暖用ヒノキソリッド(丸節)	149坪	R2.01
大塚原放課後児童クラブ	宮崎県小林市	ヒノキソリッド3940(丸節)	39坪	R2.01

現場名	住所	商品名	坪数	納入月
チューリップ保育園	茨城県那珂郡東海村	ヒノキソリッド1920(丸節)	258坪	R2.01
玖珂中央幼稚園	山口県岩国市	床暖用ヒノキソリッド(無節)	65坪	R2.01
いとしご保育園	鹿児島県鹿児島市	スリムヒノキソリッド(丸節)	88坪	R2.01
かがやきクラブ	島根県出雲市	ヒノキソリッド1920(丸節)	41坪	R2.01
西都ふたば幼稚園	宮崎県西都市	ヒノキソリッド1920(丸節)	296坪	R2.02
愛宕けいあい保育園	福岡県福岡市西区	ヒノキソリッド1920(丸節)	145坪	R2.02
北山保育所	福岡県八女市	ヒノキソリッド3920(丸節)	160坪	R2.03
西米良ふたば園	宮崎県児湯郡西米良村	ヒノキソリッド1920(上小節)	100坪	R2.03
大野幼稚園	長崎県佐世保市	ヒノキソリッド1920(上小節)	68坪	R2.04
柳川保育園	福岡県柳川市	床暖用ヒノキソリッド(上小節)	58坪	R2.04
千年保育園	鹿児島県鹿児島市	ヒノキソリッド1920(上小節)	355坪	R2.04
学童保育 おおくすクラブ	熊本県上益城郡嘉島町	ヒノキソリッド1920(丸節)	150坪	R2.05
福ノ江保育園	鹿児島県出水市	スギソリッドウォール1K(上小節)12mm	30坪	R2.05
はなのわ幼稚園	茨城県ひたちなか市	ヒノキソリッド3920(丸節)	30坪	R2.08
川東さくらんぼこども園	宮崎県都城市	床暖用ヒノキソリッド(無節)	54坪	R2.08
たかふさ保育園	宮崎県宮崎市	ヒノキソリッド1920(丸節)	58坪	R2.08
志比田こども園	宮崎県都城市	ヒノキソリッド1920(丸節)	46坪	R2.09
上江保育園	宮崎県えびの市	ヒノキソリッド1920(上小節)	126坪	R2.09
上江児童クラブ	宮崎県都城市	ヒノキソリッド1920(上小節)	32坪	R2.10
大洲保育所	愛媛県大洲市	ヒノキソリッド1920(上小節)	128坪	R2.10
小鳩保育園	高知県	ヒノキソリッド3920(丸節)	133坪	R2.10
山之口保育所	宮崎県都城市	ヒノキソリッド1920(上小節)	170坪	R2.10
郡元保育園	宮崎県都城市	ヒノキソリッド1920(上小節)	46坪	R2.10
セカンドプレイス(児童クラブ)	鹿児島県姪良市	ヒノキソリッド1920(上小節)	40坪	R2.11
滑石学童クラブひまわり	長崎県長崎市	ヒノキソリッド1920(丸節)	54坪	R2.11
かしの木保育園	群馬県富岡市	ヒノキソリッド1920(丸節)	180坪	R2.12
(尾山台)おひさま保育園	東京都世田谷区尾山台	ヒノキソリッド1920(上小節)	69坪	R2.12
かんと児童クラブ	島根県出雲市	ヒノキソリッド1920(丸節)	30坪	R2.12
たんぼぼ保育園	沖縄県沖縄市	ヒノキソリッドウォール1K(丸節)12mm他	406坪	R2.12
ユーデルワイス幼稚園	宮崎県北諸県郡三股町	ヒノキソリッド1920(上小節)	145坪	R2.12
みなみさびの保育園	宮崎県えびの市	スギソリッド1K(丸節)	91坪	R3.01
若林つむぎ保育園	東京都世田谷区	ヒノキソリッド1920(上小節)	187坪	R3.01
青葉保育園	千葉県佐倉市	ワイドヒノキソリッド(上小節)	112坪	R3.01
聖母の騎士幼稚園	長崎県	ヒノキソリッド1920(丸節)	177坪	R3.02
双葉保育園	熊本県熊本市	ヒノキソリッド1820(丸節)	415坪	R3.02
たけまつ保育園	長崎県大村市	ヒノキソリッド1920(丸節)	205坪	R3.02
からふる草葉保育園	福岡県福岡市	床暖用ヒノキソリッド(丸節)	60坪	R3.02
出水保育園	鹿児島県出水市	スギソリッドウォール9	100坪	R3.02
春日小鳩幼稚園	福岡県春日市	ヒノキソリッド1920(丸節)	32坪	R3.03
焼津市たつきこども園	静岡県焼津市	ヒノキソリッド1920(丸節)	89坪	R3.03
日守保育所	長崎県佐世保市	床暖用ヒノキソリッド(丸節)	200坪	R3.03
佐々神田保育園	長崎県北松浦郡	ヒノキソリッド1920(丸節)他	379坪	R3.03
はなのわ幼稚園	茨城県ひたちなか市	床暖用ヒノキソリッド(丸節)	37坪	R3.06
林保育園	熊本県	床暖用ヒノキソリッド(丸節)	42坪	R3.06
天竜幼稚園	宮崎県都城市	サクラユニ(特A)	302坪	R3.08
認定こども園カナリヤ	宮崎県延岡市	ヒノキソリッド1920(無節)	182坪	R3.08
とほくこども園	宮崎県都城市	ヒノキソリッド1920(丸節)	49坪	R3.08
青米保育園	沖縄県	ヒノキソリッド90巾(上小節)	340坪	R3.08
もりの家保育園	鹿児島県	ヒノキソリッド90巾(丸節)	67坪	R3.08
吾田幼稚園ぼっぼの家	宮崎県日南市	サクラユニ(スタンダード)	100坪	R3.10
虹が丘つめめの木保育園	長崎県長崎市	ヒノキソリッド1920(丸節)	45坪	R3.10
豊島区北大塚1丁目保育園	東京都豊島区	床暖用ヒノキソリッド(上小節)	91坪	R3.12
三股中央保育園児童クラブ	宮崎県北諸県郡三股町	ヒノキソリッド1920(上小節)	55坪	R3.12
中根第二児童クラブ	愛知県名古屋	床暖用ヒノキソリッド(丸節)	42坪	R4.01
蓮原児童クラブ	鹿児島県曾於市	ヒノキソリッド1920(丸節)ナチュラルブラウン	30坪	R4.01
阿星あかつき保育園	滋賀県湖南市	ヒノキソリッド1920(上小節)他	178坪	R4.01
田野町認定こども園	高知県安芸郡田野町	ヒノキソリッド1920(上小節)他	375坪	R4.01
さくら保育園	茨城県	ヒノキソリッド3920(上小節)他	165坪	R4.02
槐保育園	宮崎県宮崎市	スギソリッドウォール9	36坪	R4.05
徳次郎保育園	栃木県宇都宮市	ヒノキソリッド3636(丸節)	70坪	R4.07
吾田幼稚園ロマンの館	宮崎県日南市	サクラユニ(スタンダード)	250坪	R4.07
田底保育園	熊本県熊本市	ヒノキソリッド1920(丸節)18mm他	112坪	R4.08
白菊保育園	鹿児島県	サクラユニ(特A)他	147坪	R4.08
わかば保育園	宮崎県	ヒノキソリッド1920(上小節)他	188坪	R4.09



美郷町西郷地区義務教育学校
ヒノキユニ (丸節) 15mm / 1,057.85㎡ (光触媒フローリング)

エアウォッシュフローリング・壁板・納入実績

現場名	住所	商品名	坪数	納入月
茂木保育園	長崎県長崎市	ヒノキユニ1900(丸節) ナチュラルオーク	123坪	R4.09
一方城幼稚園	宮崎県都城市	ヒノキユニ1900(丸節)	210坪	R4.09
吾田幼稚園リンドの家	宮崎県日南市	サクラユニ(スタンダード)	30坪	R4.10
いわまつ保育園	佐賀県小城市	ヒノキソリッド1820(丸節)	157坪	R4.10
鳴見台学童保育おひさまクラブ	長崎県長崎市	ヒノキユニ1900(丸節) ナチュラルオーク	54坪	R4.10
嘉芸こども園	沖縄県国頭郡	ヒノキソリッド1820(丸節)	210坪	R4.10
錦ヶ丘保育園	鹿児島県鹿児島市	ヒノキユニ1900(丸節)	110坪	R4.11
方財保育園	宮崎県延岡市	サクラユニ(スタンダード)	150坪	R4.11
島原幼稚園	長崎県島原市	サクラユニ(特A)	240坪	R4.11
うれしい保育園御徒町駅前	東京都	ヒノキソリッド1920(丸節)	85坪	R4.12
相愛学園放課後児童クラブ	宮崎県北諸郡三股町	ヒノキユニ1900(丸節)	61坪	R4.12
第二たきこ幼児園	愛知県名古屋	ヒノキソリッド1920(丸節)他	56坪	R5.01
東和愛児園	長崎県平戸市	ヒノキソリッド1920(上小節)	47坪	R5.01
三光保育園分園	佐賀県佐賀市若宮	ヒノキソリッド1820(丸節)	97坪	R5.02
鎮西学院幼稚園	長崎県諫早市	ヒノキソリッド1920(丸節)	200坪	R5.04
国見保育園	鹿児島県肝属郡肝付町	ヒノキユニ1900(上小節)	170坪	R5.04
谷頭認定こども園	宮崎県都城市	ヒノキユニ1900(丸節) ナチュラルオーク	160坪	R5.05
日向こども園	宮崎県日向市	ヒノキユニ1900(丸節)	30坪	R5.06
あゆみ保育園	島根県	ヒノキ集成(無節)3940	97坪	R5.09
錦ヶ丘保育園	鹿児島県	ヒノキユニ1900(丸節)	155坪	R5.09
認定こども園緑が丘遊子	北海道苫小牧市	スリムヒノキソリッド(丸節)	123坪	R5.10
かなな保育園	福岡県福岡市	床暖用オークユニ	106坪	R5.10
小ヶ倉こども園	長崎県長崎市	東北カマザユユニ(スタンダード)	120坪	R5.11
認定こども園・親和幼稚園	広島県	ヒノキユニ1900(上小節)	198坪	R5.12
平尾保育園	鹿児島県	ワイドヒノキソリッド(丸節)	120坪	R5.12
なないろ保育園	鹿児島県	ヒノキユニ1900(無節)	78坪	R6.01
神門第2保育園	島根県出雲市	ヒノキソリッド1920(上小節)	172坪	R6.01
豊中市とねやまこども園	大阪府豊中市	床暖用ヒノキユニ(丸節)	176坪	R6.01
オランダ坂児童クラブ	長崎県	ヒノキユニ1900(丸節) ナチュラルブラウン他	123坪	R6.02
坂戸保育園	埼玉県坂戸市	ヒノキソリッド直貼り(上小節)	158坪	R6.02
なすからこども園	栃木県	ヒノキソリッド1920(上小節)	201坪	R6.02
飴肥カトリック幼稚園	宮崎県日南市	サクラユニ(スタンダード)	47坪	R6.03
神門第2保育園	島根県出雲市	ヒノキソリッド1920(上小節)他	36坪	R6.04
松下保育園	鹿児島県鹿屋市	ヒノキソリッドウォール1K(無節)	59坪	R6.06
かみやちこども園	石川県金沢市	ヒノキソリッド1920(丸節)	298坪	R6.07
山里平和保育園	長崎県長崎市	ヒノキソリッド1920(丸節)	171坪	R6.07
あたごはま幼稚園	福岡県	ヒノキソリッド1920(無節)	39坪	R6.07
某保育園	茨城県	ヒノキソリッド3920(丸節)	55坪	R6.10
大浦児童園	長崎県	ヒノキソリッド1920(上小節)他	84坪	R6.10
南さくら認定こども園	宮崎県	ヒノキユニ1900(上小節)	80坪	R6.11
アソカこども園	宮崎県	ヒノキユニ1900(上小節)	114坪	R6.11
もとお保育園	長崎県	ヒノキソリッド1920(丸節)他	124坪	R7.01
ながね保育園	愛知県大府市	ヒノキソリッド1920(丸節)	184坪	R7.01
しもずる児童クラブ	鹿児島県	スリムヒノキソリッド(丸節)	41坪	R7.01
みのりこども園	福岡県	床暖用ヒノキユニ(丸節)他	152坪	R7.01
東大宮保育園	宮崎県宮崎市	ヒノキソリッド直貼り(無節)	61坪	R7.02
サクラ保育園	埼玉県	床暖用ヒノキソリッド(丸節)	52坪	R7.03

学校・老健施設

現場名	住所	商品名	坪数	納入月
伊崎田小学校改築	鹿児島県志布志市有明町伊崎田	ヒノキユニ1900(上小節)	100坪	H29.07
原田小学校	鹿児島県志布志市有明町	ヒノキユニ1900(上小節)	155坪	H29.07
農大三高・弓道場	埼玉県東松山市	ヒノキユニ3636(上小節)	43坪	H29.08
安楽小学校	鹿児島県志布志市志布志町安楽	ヒノキソリッド直貼り(上小節)	98坪	H29.08
所沢市立中央中学校校舎	埼玉県所沢市	ヒノキソリッド直貼り(上小・丸節込)	91坪	H29.08
上新田小学校	宮崎県児湯郡新富町大字新田	ヒノキユニ1900(上小節)	493坪	H29.09
特別養護老人ホームぬく井の杜	東京都小金井市真井北町	床暖用ヒノキユニ(無節)	30坪	H30.01
保原体育館	福島県伊達市	ヒノキユニ1900(無節)	64坪	H30.02
石路の里	熊本県芦北郡芦北町	ヒノキソリッドウォール1K(丸節)	147坪	H30.04

現場名	住所	商品名	坪数	納入月
小呂島小中学校	福岡県福岡市西区小呂島	ヒノキユニ90巾(上小節)	42坪	H30.07
池之原小学校	鹿児島県肝属郡東串良町	ヒノキユニ1900(丸節)	60坪	H30.07
所沢市立中央中学校	埼玉県所沢市	ヒノキソリッド直貼り(上小・丸節込)	73坪	H30.07
第二高校(地震災害復旧)	熊本県熊本市東区	ヒノキソリッド1920(丸節)	441坪	H30.09
出雲第三中学校	島根県出雲市大塚町	ヒノキソリッド直貼り(丸節)	314坪	H30.10
鹿本小学校	熊本県山鹿市	ヒノキソリッド1920(丸節)	292坪	H30.12
県立一宮高校一宮桃陵館	愛知県一宮市	ヒノキソリッド直貼り(丸節)	45坪	H31.01
有家中学校技術科室	長崎県南島原市	ヒノキソリッド1920(上小節)	121坪	H31.01
Racco	宮崎県宮崎市	床暖用ヒノキソリッド(丸節)	71坪	H31.02
昭和大学上條記念館	東京都品川区	ヒノキユニ1900(上小節)	70坪	H31.03
グループホーム暖らん	島根県出雲市	ヒノキソリッド3920(丸節)	70坪	H31.03
熊本はばたき高等支援学校	熊本県熊本市	ヒノキソリッド直貼り(丸節)	1,195坪	H31.04
ホームラン	宮崎県都城市	ヒノキユニ1900(上小節)	32坪	R1.05
水上高等学校・洗心館道場	茨城県水戸市	ヒノキ集成(無節)3940	44坪	R1.06
ドミニコ学園寮	宮崎県都城市	ヒノキユニ1900(上小節)他	96坪	R1.07
袋中学校	熊本県水俣市	ヒノキソリッド1920(上小節)	45坪	R1.07
東山小学校(体育館舞台)	岩手県一関市	ヒノキ集成(無節)3940	20坪	R1.10
鹿本小学校第二期工事	熊本県山鹿市	ヒノキソリッド1920(丸節)	357坪	R1.10
鹿沼市立清洲第一小学校	栃木県鹿沼市	ヒノキソリッド3920(丸節)	208坪	R2.01
特別養護老人ホーム淡淡荘	長崎県島原市	ヒノキソリッド1920(上小節)	12坪	R2.01
熊本工業高校実習棟	熊本県熊本市	ヒノキソリッド1920(丸節)	122坪	R2.02
石路の里	熊本県芦北郡芦北町	ヒノキソリッドウォール1K(丸節)	194坪	R2.06
淵ヶ野小学校	鹿児島県志布志市	ヒノキソリッド直貼り(上小節)	96坪	R2.07
松山中学校	鹿児島県曾於市	ヒノキユニ1900(上小節)	27坪	R2.08
有明中学校	鹿児島県曾於市	ヒノキユニ1900(上小節)	25坪	R2.08
グループホームとも	鹿児島県鹿屋市	スリムヒノキソリッド(丸節)	162坪	R2.09
諫早特別支援学校	長崎県諫早市	ヒノキソリッド1920(丸節)	150坪	R2.09
益城中学校校舎(災害復旧)	熊本県上益城郡	ヒノキユニ1900(丸節)18mm	860坪	R2.12
田迎南小学校校舎	熊本県熊本市	ヒノキユニ1900(丸節)18mm他	443坪	R2.12
本山小学校	高知県長岡郡	ヒノキ集成(玉節)3940	25坪	R3.01
美郷町西郷地区義務教育学校	宮崎県東臼杵郡	ヒノキユニ90巾(丸節)	320坪	R3.02
益城中学校校舎	熊本県上益城郡	ヒノキソリッド直貼り(丸節)17mm	376坪	R3.02
グループホームたんぼぼ	大阪府枚方市	ヒノキソリッド1920(丸節)	151坪	R3.02
翔翔園	鹿児島県霧島市	ヒノキソリッド1920(エコノミー)	58坪	R3.03
嘉島西小学校	熊本県	ヒノキソリッド1920(丸節)	190坪	R3.07
神村学園	鹿児島県いちき串木野市	スリムヒノキソリッド(丸節)	31坪	R3.08
隅田小学校	熊本県熊本市	ヒノキソリッド直貼り(丸節)17mm	240坪	R3.09
長嶺小学校	熊本県熊本市	ヒノキユニ1900(丸節)18mm	40坪	R4.01
高木瀬小学校	佐賀県佐賀市	スリムヒノキソリッド(丸節)	85坪	R4.02
ラポールしらゆきの森	京都府京都市	ヒノキソリッド直貼り(丸節)	15坪	R4.03
西岳小学舎長寿化	宮崎県都城市	ヒノキユニ1900(上小節)	347坪	R4.05
野田女子高校改修	鹿児島県	ヒノキソリッド1920(上小節)	40坪	R4.07
農業大学	長崎県	ヒノキソリッドウォール1K(丸節)	70坪	R4.09
中郷第一小学校屋内運動場	茨城県	ヒノキ集成(無節)3940	70坪	R4.09
柏原小学校	鹿児島県	ヒノキソリッド直貼り(丸節)	185坪	R4.11
グループホーム住倉大津	滋賀県大津市	ヒノキユニ1900(上小節)	33坪	R5.02
諫早特別支援学校管理棟	長崎県諫早市	ヒノキソリッド1920(丸節)	100坪	R5.05
小川中学校管理・特別教室棟	熊本県宇城市	ヒノキソリッド1920(丸節)	565坪	R5.05
小川中学校普通教室棟	熊本県宇城市	ヒノキソリッド1920(丸節)	442坪	R5.06
鶴南特別支援学校時津分校	長崎県長崎市	ヒノキソリッド1920(丸節)	180坪	R5.08
球磨支援学校	熊本県球磨郡	ヒノキソリッド1920(上小・小節込み)	795坪	R5.10
"	"	ヒノキソリッドウォール1920(特一等)	456坪	R5.11
熊本県夜間中学校	熊本県熊本市中央区	ヒノキソリッド1920(丸節)	110坪	R5.10
佐川小学校	高知県	ヒノキ集成(無節)3940	55坪	R5.11
乙房小学校	宮崎県都城市	ヒノキユニ1900(上小節)	428坪	R5.12
大津中学校管理・教室棟	熊本県菊池郡	ヒノキソリッド直貼り(丸節)	643坪	R6.01
大津中学校長寿化改修工事増築棟C	熊本県菊池郡	ヒノキソリッド1920(丸節)他	45坪	R6.02
沖水小学校	宮崎県都城市	ヒノキユニ1900(上小節)	247坪	R6.05
虹の原特別支援学校高等部	長崎県	ヒノキソリッド1920(上小節)	200坪	R6.06
富合小学校	熊本県熊本市	ヒノキユニ1900(丸節)18mm	1,293坪	R6.07
春野学園	高知県高知市	ヒノキソリッド1920(上小節)他	86坪	R6.07
老人福祉施設	宮崎県	ヒノキユニ1900(無節)他	35坪	R6.10
富合小学校	熊本県	ヒノキユニ1900(丸節)18mm	490坪	R6.11
大津中学校	熊本県菊池郡大津町	ヒノキソリッド直貼り(丸節)	115坪	R6.12

エアウォッシュフローリング・壁板・納入実績

その他

現場名	住所	商品名	坪数	納入月
都原団地	宮崎県都城市都原町	ヒノキユニ 1900 (丸節)	128 坪	H29.08
見付団地	高知県高知市横浜南町	ヒノキソリッド 1920 (丸節)	61 坪	H29.10
ヤマハ本社 21号館	静岡県浜松市	ヒノキユニ 1820 (丸節)	77 坪	H29.12
土佐市学校給食センター	高知県土佐市	ヒノキソリッド 1K (無節)	33 坪	H29.12
奉安殿 (ほうあんてん)	埼玉県	ヒノキ 1mm単板 (厚み 12mm)	62 坪	H30.01
杉田発電所	高知県香美市	ヒノキソリッド 1920 (丸節)	30 坪	H30.02
会津若松市文化センター	福島県会津若松市	ヒノキ集成 (無節) 24mm	40 坪	H30.02
東石立町市営住宅	高知県高知市東石立町	ヒノキソリッド 1920 (丸節)	1,190 坪	H30.05
土佐清水庁舎	高知県土佐清水市	ヒノキ集成 (無節) 3940	43 坪	H30.05
祝吉地区公民館	宮崎県都城市	ヒノキユニ 1900 (上下小節)	93 坪	H30.05
肉質研究牧場事務所	鹿児島県	ヒノキユニ 1900 (上下小節)	100 坪	H30.06
流山おおたかの森ステージ	千葉県流山市	ヒノキ集成 (無節) 24mm	53 坪	H30.07
日立金属体育館	茨城県日立市	スリムヒノキ集成 (無節)	95 坪	H30.07
MBC・垂水の家	鹿児島県垂水市	ヒノキユニ 1900 (丸節) チョコレートブラウン	52 坪	H30.10
上西団地	熊本県球磨郡	ヒノキソリッド 1920 (丸節)	116 坪	H30.11
宇和島駅前複合施設	愛媛県宇和島市	ヒノキユニ 3940 (丸節)	42 坪	H30.11
東源寺	山形県米沢市	ワイドヒノキソリッド (上下小節) 他	43 坪	H30.12
津野町森林組合事務所	高知県高岡郡津野町	ヒノキソリッド 1920 (丸節)	60 坪	H30.12
天理教愛名分教会	愛知県名古屋	ワイドヒノキソリッド (丸節)	36 坪	H31.01
西米良村新庁舎	宮崎県児湯郡西米良村	ヒノキソリッド直貼り (上下小節)	88 坪	H31.02
第IIさくら荘	宮崎県宮崎市清武町	ヒノキユニ 1820 (丸節) 90巾	180 坪	H31.02
土佐清水電串ビクターセンター	高知県土佐清水市	ヒノキソリッド 3920 (丸節)	81 坪	H31.02
嵐山食堂	東京都豊島区	床暖用ヒノキソリッド (無節)	42 坪	H31.03
いやしの湯 山翠	鹿児島県霧島市	ヒノキソリッド 1920 (上下小節)	160 坪	H31.03
南日本ハムエキス工場	宮崎県日向市	ヒノキソリッドウォール 1K (無節)	31 坪	R1.05
沖水地区公民館	宮崎県都城市	ヒノキユニ 1900 (上下小節)	105 坪	R1.06
障害者支援施設太陽の里	埼玉県白岡市	ヒノキソリッド 1920 (丸節)	35 坪	R1.07
志和池地区公民館	宮崎県都城市	ヒノキユニ 1900 (上下小節)	65 坪	R1.09
デルタ通信	熊本県八代市	ヒノキソリッド 1920 (丸節)	60 坪	R1.10
都原団地	宮崎県都城市	ヒノキユニ 1900 (丸節)	125 坪	R1.11
全長寺位牌堂・納灰堂	宮崎県東臼杵郡美郷町	スギソリッドウォール 9	45 坪	R1.11
ちいさな種	神奈川県横浜	床暖用ヒノキユニ (丸節) 他	48 坪	R1.12
門真市民文化会館	大阪府門真市	ヒノキ集成 (無節) 24mm	44 坪	R1.12
宮崎北部森林管理署延岡森林事務所	宮崎県延岡市	スギソリッドウォール 12 他	59 坪	R2.01
新足摺海洋館 [SATOUMI]	高知県土佐清水市	ヒノキソリッド直貼り (上下小節)	110 坪	R2.02
旧平秀園跡地拠点施設	宮崎県東臼杵郡椎葉村	ヒノキソリッド直貼り (丸節) 他	107 坪	R2.02
治部坂ロッジ	長野県下伊那郡	ヒノキソリッド 1920 (上下小節)	34 坪	R2.02
箱根翠松園	神奈川県足柄下郡	ヒノキソリッド 1920 (無節) 他	37 坪	R2.02
アグリパーク鹿屋	鹿児島県鹿屋市	ヒノキソリッドウォール 1K (上下小節)	31 坪	R2.02
光寿寺第三納骨堂	鹿児島県日置市伊集院町	ヒノキユニ 90巾 (上下小節)	244 坪	R2.03
サービス付高齢者住宅 AROHA	鹿児島県姶良市	ヒノキユニ 1900 (上下小節)	306 坪	R2.04
天龍寺納骨堂	熊本県玉名市	ヒノキソリッド 3920 (上下小節)	40 坪	R2.04
川越武道館	埼玉県川越市	床暖用ヒノキ集成 (無節)	32 坪	R2.05
大津あゆみ園	熊本県菊池郡	ヒノキソリッド 1920 (丸節)	70 坪	R2.05
上厚真地区災害公営住宅	北海道勇払郡厚真町	スリムヒノキソリッド (丸節)	1,153 坪	R2.05
来島拠点複合施設	島根県飯石郡飯南町	ヒノキ集成 (無節) 3940	41 坪	R2.07
やすらぎ会館	宮崎県	ヒノキユニ 1900 (無節)	30 坪	R2.08
神話の里	鹿児島県	ヒノキソリッド直貼り (丸節)	30 坪	R2.08
庄内地区公民館	宮崎県都城市	ヒノキユニ 1900 (上下小節)	52 坪	R2.08
花木団地	宮崎県都城市	ヒノキユニ 1900 (上下小節)	383 坪	R2.08
牛深火葬場	熊本県天草市	ヒノキソリッド直貼り (丸節)	34 坪	R2.10
ハスの実の家	福井県	ヒノキユニ 1820 (丸節)	118 坪	R2.10
若宮園	福岡県宮若市	床暖用ヒノキソリッド (丸節) 他	104 坪	R2.10
新垣簡易宿泊施設	沖縄県	スギソリッド 1K (丸節)	150 坪	R2.10
JOCA 岩沼複合施設	宮城県	スギソリッド 1K (丸節)	30 坪	R2.11
都原団地	宮崎県都城市	ヒノキソリッド 1920 (丸節)	74 坪	R2.11
上田微生物事務所	高知県須崎市	ヒノキユニ 1900 (丸節) アッシュグレー	43 坪	R2.11
曾於市末吉町中央公民館	鹿児島県曾於市	ワイドヒノキソリッド (上下小節)	144 坪	R3.01
宮崎木材会館	宮崎県宮崎市	ヒノキ集成 (無節)	119 坪	R3.01
風の会 (ふきのとう)	愛知県名古屋	ヒノキソリッド 1920 (無節)	45 坪	R3.02
中土佐町日ノ川団地	高知県高岡郡	ヒノキユニ 1900 (上下小節)	80 坪	R3.02
東市来町保健センター	鹿児島県	ヒノキソリッド直貼り (上下小節)	78 坪	R3.02
新田団地中央集会所	長崎県佐世保市	ヒノキソリッド 1920 (丸節)	43 坪	R3.02
中ツ村障がい者地域活動支援センター	長野県	スギソリッド 2K (丸節)	32 坪	R3.03

現場名	住所	商品名	坪数	納入月
大島町営住宅	山口県大島郡	ヒノキソリッド 1820 (丸節)	91 坪	R3.05
清瀬寺	高知県土佐市	ヒノキソリッドウォール 1K (無節)	45 坪	R3.06
有田町公民館	福岡県福岡市早良区	ヒノキソリッド 3920 (丸節)	31 坪	R3.06
サ高住ディサービス	鹿児島県	ヒノキユニ 90巾 (丸節)	160 坪	R3.06
天理教	宮崎県	ヒノキソリッド 1920 (丸節)	35 坪	R3.06
陸上自衛隊川内駐屯地倉庫	鹿児島県川内市	ヒノキユニ 1900 (無節)	60 坪	R3.07
桜山団地	鹿児島県志布志市	サクラユニ (スタンダード)	70 坪	R3.10
三股防災センター	宮崎県北諸県郡三股町	ヒノキユニ 1900 (丸節)	56 坪	R3.11
コスモス会湊道施設	長崎県	ヒノキソリッド 1920 (丸節)	108 坪	R3.12
天理教	鹿児島県	スギソリッド 1K (丸節)	62 坪	R3.12
道の駅みなまた	熊本県	ヒノキソリッド直貼り (丸節) ナチュラルブラック	60 坪	R4.01
道の駅くしま	宮崎県串間市	ヒノキ集成 (無節) 3940	53 坪	R4.01
温泉平佐城	鹿児島県	ヒノキユニ 1900 (無節)	31 坪	R4.01
鹿島興亜電工新富山工場	宮崎県東臼杵郡	ヒノキソリッド直貼り (丸節)	95 坪	R4.02
花木第3団地	宮崎県都城市	ヒノキユニ 1900 (上下小節)	216 坪	R4.03
神戸市総合児童センター	兵庫県神戸市	ヒノキ集成 (無節) 30mm	30 坪	R4.06
道の駅都城	宮崎県都城市	ヒノキユニ 1900 (上下小節)	46 坪	R4.08
善宗寺	熊本県宇土市	ヒノキソリッド 1920 (丸節)	30 坪	R4.08
農業大学校学生寮西棟	長崎県	ヒノキソリッド 1920 (丸節) 他	317 坪	R4.10
昇野共同利用施設	福岡県春日市	ヒノキソリッド直貼り (上下小節) 他	74 坪	R4.10
高山建設展示場	宮崎県	ヒノキユニ 1900 (無節)	35 坪	R4.10
農業大学校学生寮東棟・食堂棟	長崎県	ヒノキソリッド 1920 (丸節)	225 坪	R4.10
牧之内団地公営住宅 7号棟	鹿児島県南九州市	ヒノキユニ 1900 (上下小節)	30 坪	R4.10
中心市街地賑わい作り	福岡県直方市	ヒノキユニ 3940 (丸節) 他	58 坪	R4.11
農業大学校学生寮北棟	長崎県	ヒノキソリッド 1920 (丸節)	125 坪	R4.12
永寿寺	熊本県上益城郡	ヒノキソリッド 3920 (丸節)	40 坪	R4.12
金剛寺	鹿児島県志布志市	ヒノキユニ 1900 (上下小節) ナチュラルオーク他	126 坪	R4.12
熊本県林業研修館	熊本県	ヒノキソリッド直貼り (丸節) 他	109 坪	R5.01
浄照寺	岐阜県	床暖用ヒノキユニ (無節) 他	36 坪	R5.01
屋久島町子育て支援センター	鹿児島県	ヒノキソリッド 1920 (上下小節)	44 坪	R5.02
五十巾地区体育館	宮崎県都城市	ヒノキユニ 3940 (丸節)	43 坪	R5.03
妙光寺	宮崎県	ヒノキソリッド 3920 (上下小節)	97 坪	R5.06
出水酒造	鹿児島県	ワイドヒノキソリッド (丸節)	60 坪	R5.06
坂本町再開発公営住宅	熊本県八代市	ヒノキソリッド 1920 (丸節)	54 坪	R5.07
牧之内団地公営住宅 10号棟	鹿児島県	ヒノキユニ 1900 (上下小節)	31 坪	R5.09
仁風園	広島県呉市	スリムヒノキソリッド (丸節)	43 坪	R5.10
天テラス	鹿児島県霧島市	ヒノキユニ 1900 (丸節) ナチュラルブラウン	50 坪	R6.01
清風園	長崎県	ヒノキユニ 1900 (丸節) ナチュラルブラウン	38 坪	R6.02
菊水学園菊水館	熊本県	ヒノキソリッド 1920 (丸節)	45 坪	R6.02
永平寺	鹿児島県	ヒノキユニ 3940 (無節)	60 坪	R6.02
南陽台公民館	長崎県	ヒノキソリッド 1920 (丸節)	32 坪	R6.03
本浄寺	東京都	ヒノキソリッド 3920 (丸節)	49 坪	R6.04
KOA 開発生産棟	東京都	ヒノキソリッド直貼り (無節)	33 坪	R6.05
印西複合施設	千葉県印西市	ヒノキ集成 (無節) 3940 他	55 坪	R6.07
海の家	鹿児島県	ヒノキソリッドウォール 1K (丸節)	30 坪	R6.08
光永寺	鹿児島県	ヒノキソリッド 1920 (無節)	42 坪	R6.10
小崎地区集会所	宮崎県	ナラユニ (スタンダード)	40 坪	R6.11
妻ヶ丘地区公民館	宮崎県	ヒノキユニ 1900 (上下小節) 他	92 坪	R6.12
一万城団地	宮崎県都城市	ヒノキユニ 1900 (上下小節)	100 坪	R7.01
都原団地A棟	宮崎県都城市	ヒノキユニ 1900 (上下小節)	341 坪	R7.01
園田クリニック	鹿児島県	ヒノキソリッド直貼り (上下小節)	48 坪	R7.01
ライフ・ステージはるの群青	高知県	ヒノキソリッド直貼り (丸節)	109 坪	R7.01
奥物部ふるさと	高知県香美市	ヒノキソリッド 1920 (上下小節)	47 坪	R7.01

Question & Answer

いろいろな疑問・質問に 答えします…!!

Q どこで採用されていますか？

A 保育園・幼稚園・託児所・学校・老人ホーム・デイサービス等の福祉施設・文教施設・一般住宅・マンション・店舗等々

Q 機能はいつまで？

A 通常のフローリング材よりも強固な膜形成をしており、丁寧な使用により長期間の機能が持続します。塗装が一部剥がれても効果は持続します。

Q 光触媒はからだに影響はありますか？

A エアー・ウォッシュ・フローリングは、ルチル型という化粧品にも使われている光触媒を使用していますので人体にも安全です。

Q メンテナンスは出来ますか？

A メンテナンスも可能ですが、薄膜での塗装と素早く固める技術が必要なため、専門業者での施工をお願いします。

Q 取り扱う上で特に注意することは？

A 取扱方法・設計方法・保管方法・維持管理など通常品と同じで、特別な注意点はありません。

Q ワックスはかけても大丈夫ですか？

A ワックスは、かける必要がありません。ワックスをかけると一時的に効果が低下しますのでワックスをどうしてもかけたい場合は、エアール・ウォッシュ・フローリング専用のワックスをお薦めします。

CREFF COAT LIGHT

クレフコートライト

エアールウォッシュ専用フローリングワックス

高い耐摩耗性

強靱で耐摩耗性の高い塗膜を形成します。

透明感と光沢

乾燥後の塗膜は透明感と光沢を維持します。

抗菌・防カビ

清潔で抗菌・防カビ塗膜を作り出します。

作業性の高さ

誰にも簡単にお掃除感覚で塗れます。

高い耐衝撃性

乾燥後は高密度で高い耐衝撃性を発揮します



[容量] 1 L (薄く 1 回塗りで約 100㎡)

[用途] フローリング床 (樹脂塗装された木製の床)、ビニール製の床

[使えない床] 油や撥水加工された床 (オイルステイン、ロウ仕上げなど)、

特殊な床 (白木、漆、鏡面仕上げなど) カーペットタイル

[成分] 銀・銅担持、硫黄ドープ酸化チタン、ウレタン樹脂、アクリル樹脂

[ツヤ値] 40%になりますのでご注意ください